



**OBI2026**

**Olimpíada Brasileira de Informática**

# **MODALIDADE PROGRAMAÇÃO**

**Aulas preparatórias**



**EETEPA**  
ESCOLAS DE ENSINO TÉCNICO  
DO ESTADO DO PARÁ

# O que é a OBI?



**A Olimpíada Brasileira de Informática é uma competição voltada a despertar o interesse dos competidores para a computação. Através de exercícios práticos e interessantes o aluno aprende a programar e conhece melhor o dia a dia de um profissional de computação**





# OBI2026

Olimpíada Brasileira de Informática

## MODALIDADE PROGRAMAÇÃO

**Na Modalidade Programação, competidores fazem as provas no computador, com tarefas de programação que podem ser resolvidas com uma linguagem de programação**

- **Período das aulas: 31 de março a 1 de junho**
- **Encontro: Terças e Quintas ( Turno da Tarde )**
- **Duração: 3 horas/aula (Carga horária: 40h)**
- **A cada duas ou tres semanas será aplicado um simulado para identificar o progresso dos alunos**



# OBI2026

Olimpíada Brasileira de Informática

## OBJETIVO

**O objetivo deste modulo é apresentar o necessário para realizar a prova da Olimpíada Brasileira de Informática (OBI) para alunos do ensino técnico. Comparada a um curso comum de programação, ela não apresentará todos os tipos de dados e nem detalhes de interface de usuário, porém mostrará o suficiente de programação, estrutura de dados e raciocínio lógico para resolver os problemas da olimpíada.**



# OBI2026

Olimpíada Brasileira de Informática

## MODALIDADE PROGRAMAÇÃO

### Nível Júnior

Para alunos do oitavo ao nono ano do Ensino Fundamental;

J

### Nível 1

Para alunos do Ensino Fundamental ao 1º ano do Ensino Médio;

1

Para alunos do Ensino Fundamental ao 3º ano do Ensino Médio;

### Nível 2

2

Para alunos do 4º ano do Ensino Técnico e alunos cursando pela primeira vez o 1º ano da graduação.

### Nível SÊNIOR

S



# **OBI2026**

**Olimpíada Brasileira de Informática**

## **COMO FUNCIONA?**

### **LOCAL E ESTADUAL**

**Serão realizadas na escola onde o aluno realizou a inscrição**

### **NACIONAL**

**As provas da Fase Nacional serão realizadas em sedes designadas pela organização da OBI, preferencialmente universidades localizadas nas capitais dos estados ou em cidades com grande concentração de competidores classificados**



# OBI2026

Olimpíada Brasileira de Informática

## CLASSIFICAÇÃO

**Aqueles que tiverem obtido ao menos  $1/3$  dos pontos da prova na fase corrente**

**Seguirão para próxima fase:**

- **Até 15% dos participantes da segmentação daquela etapa**
- **Até o limite de 5% dos melhores classificados nacionalmente**

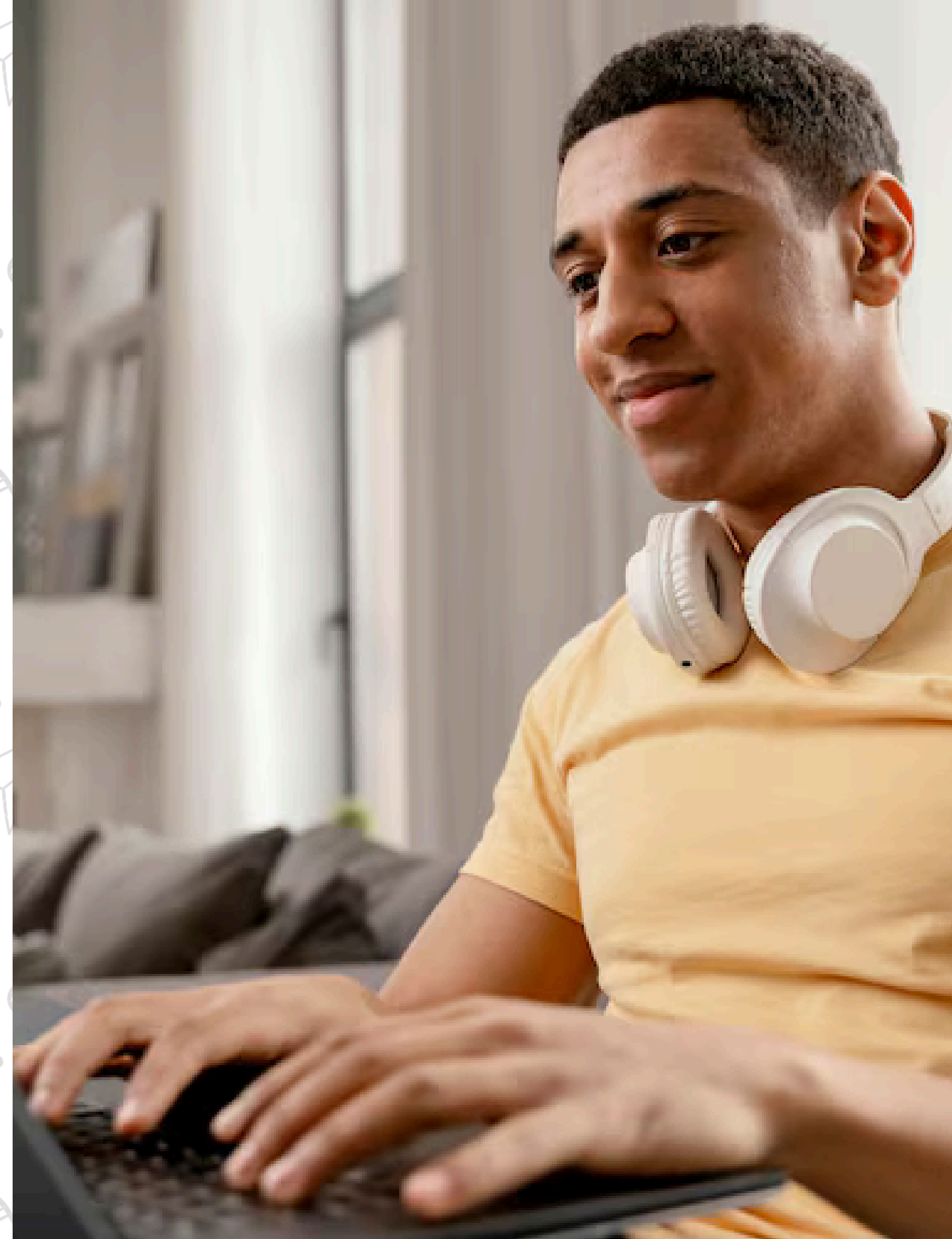


# OBI2026

Olimpíada Brasileira de Informática

## REALIZAÇÃO DAS PROVAS

**Em todas as modalidades e níveis os alunos competem individualmente. Cada aluno poderá ser inscrito e participar em apenas um modalidade e nível**





# OBI2026

Olimpíada Brasileira de Informática

## APLICAÇÃO DAS PROVAS

O dia da prova será de 10 a 12/06/2026  
(quarta-feira a sexta-feira)

Duração da prova: duas horas ( horário à  
escolha da escola)





# OBI2026

Olimpíada Brasileira de Informática

## ATENÇÃO

**A Modalidade Programação é uma competição prática e não exige que o competidor escreva demonstrações teóricas para seus algoritmos**



# OBI2026

Olimpíada Brasileira de Informática

## COMO SERÃO AS AULAS

- **Teoria Aplicada:** Aprenderemos os conceitos e faremos aplicações práticas, com acompanhamento da lógica pelo telão
- **Desafio Guiado (Eu faço):** Resolveremos uma questão real da OBI juntos no telão. Vou mostrar passo a passo como interpretar o enunciado, montar a lógica e corrigir os erros que aparecerem.
- **Desafio Autônomo (Vocês fazem):** Vocês receberão desafios semelhantes para resolver sozinhos. O professor e os voluntários estarão circulando para apoiar na correção de bugs e tirar dúvidas individuais.



# OBI2026

Olimpíada Brasileira de Informática

## COMO SERÃO AS AULAS

- **Treino:** Encontros dedicados exclusivamente à resolução de problemas e desafios de lógica de programação
- **Simulados:** prática com questões com tempo cronometrado para aprender a gerenciar o tempo de prova.